



experience + innovation





experience + innovation

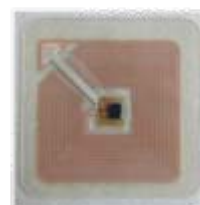
Productos Vending





MyKey y MyCard son la evolución de la llave electrónica E.C.S. Contactless.

Equipadas con una sofisticada tecnología transponder, pueden transmitir y recibir los datos en radiofrecuencia, sin la ayuda de contactos eléctricos o bandas magnéticas.





- Publicidad del Gestor
- Publicidad del producto alimentario
- Imagen de la sociedad
- Seguridad = imagen del usuario
- Espacio disponible para la fantasía de los clientes



- Bonus (ventas gratuitas y ventas controladas)
- Black list
- Transacciones
- Garantía automática*
- Control de la calorías *
- Registro de las últimas 8 transacciones

* patented





TIPOS DE BONUS

VENTAS GRATUITAS

Con esta opción es posible realizar automáticamente unas ventas gratuitas, a nivel diario, semanal o mensual. Las ventas gratuitas no son acumulables.

VENTAS CONTROLADAS

El gestor tiene la posibilidad de configurar el consumo de determinados productos promocionales a un precio especialmente ventajoso o gratuito durante la jornada.

BLACKLIST

La blacklist es una lista de códigos mediante los cuales resulta posible bloquear el funcionamiento de las llaves y de las tarjetas. Esta función resulta especialmente útil en caso de robo o de extravío de la llave/tarjeta. Además es posible localizar a los propietarios de las llaves/tarjetas perdidas o desactivadas (gracias al software KDBase con la creación de una base de datos de las llaves/tarjetas).



GARANTÍA AUTOMÁTICA

Función patentada por Coges que permite controlar de forma completamente automática la garantía, que normalmente se pide al usuario por parte del gestor, para la utilización del soporte cashless (llave o tarjeta).

CONTROL DE LAS CALORÍAS

Función patentada por Coges que consiste en controlar y restar del soporte cashless (llave o tarjeta) no solamente el costo del producto seleccionado, sino también las calorías correspondientes al mismo producto.



TRANSACCIONES

Se trata de una función especial que permite al sistema registrar cada movimiento contable individual (recarga o venta) en el interior de cada llave/tarjeta.

REGISTRO DE LAS ÚLTIMAS 8 TRANSACCIONES

Esta función especial permite registrar las últimas 8 transacciones contables en el interior de la llave MyKey o en la tarjeta MyCard. Las transacciones sucesivamente podrán ser visualizadas por el Gestor mediante el software KeyDBasePlus



E.C.S. SLIM TS



E.C.S. POINT TS/FLEX



MONEDERO DE CAMBIO PROFIT



E.C.S. FULL TS/FLEX



Basic Cashless

SISTEMA E.C.S. SLIM TS

Sistema compacto de pago electrónico cashless que brinda la ventaja de leer en un soporte único tanto las llaves E.C.S. CL, como las nuevas llaves MyKey.

Se caracteriza por la versatilidad y la sencillez de instalación en los distribuidores automáticos seriales.



Gestión de los precios: En VMC, Price holding, Cost by Price

Precios programables: 10 Cash – 10 Cashless

Protocolos de comunicación: Executive

Soportes cashless controlados: Llaves MyKey, CL User Key

Periféricos que se pueden conectar: Validador de monedas (4 valores de monedas en paralelo, 15 valores de monedas en binario) o Lector de billetes (7 valores de billetes en BCD)

Datos Contables: Data-Key 8-64KB, USB Data-Key 8-64KB, Llave RS232 e Impresora Portátil, Módulo IRPORT, totales parciales y acumulables

Programación de los parámetros: Llave Program-key, llave USB Program-Key, E.C.S. Programmer

Actualización firmware: llave Softkey 256 KB/512 KB, llave USB Softkey 256 KB/512 KB, PC

Funciones de seguridad: Códigos gestores separados (MyKey, MyCard y llaves de servicio), máximo crédito admitido en llave, bloqueo de la visualización del Código de Gestor, Máxima recaudación entre dos detecciones

Funciones varias: reconocimiento de las llaves con garantía pagada, activación a la autocodificación del Código de Gestor, activación de la autocodificación del Código de Ubicación y Sección, configuración del tipo de sistema cashless, configuración del tiempo de permanencia del crédito residual, llave de recarga Easy-Key, función de recuperación de los vasos



Basic Cashless

SISTEMA E.C.S. POINT TS/FLEX

E.C.S. Point TS - Flex es un sistema de pago con llave y tarjeta creado específicamente para distribuidores automáticos de pequeñas dimensiones y disponible en las versiones Executive, MDB, BDV.

Para la recarga del cashless y la venta al contado se puede conectar a un validador de monedas o lector de billetes o monedero de cambio.

Gestión de los precios: En VMC, Price holding, Cost by Price

Precios programables: 10 Cash – 10 Cashless

Protocolos de comunicación: Executive, BDV, MDB (Monoprotocolo)

Soportes cashless controlados: CL User Key, llave MyKey, tarjeta MyCard (con lector Flex Reader)

Periféricos que se pueden conectar: Monedero de cambio Executive, validador de monedas (4 valores de monedas en paralelo, 15 valores de monedas en binario) o Lector de billetes (7 valores de billetes en BCD)

Datos Contables: Data-Key y USB Data-Key 8-64KB, Llave RS232 e Impresora Portátil, Módulo IRPORT, totales parciales y acumulables.

Programación de los parámetros: Llave Program-key, llave USB Program-Key, E.C.S. Programmer.

Actualización firmware: Llave Softkey y USB Softkey 256 KB/512 KB, PC

Funciones de seguridad: Códigos gestores separados (MyKey, MyCard y llaves de servicio), máximo crédito admitido en llave, Bloqueo de la visualización del Código de Gestor, Máxima recaudación entre dos detecciones.

Funciones varias: Reconocimiento de las llaves con garantía pagada, activación a la autocodificación del Código de Gestor, activación de la autocodificación del Código de Ubicación y Sección, configuración del tipo de sistema cashless, configuración del tiempo de permanencia del crédito residual, llave de recarga Easy-Key, recuperación de los vasos.





Top Cashless

SISTEMA E.C.S. FULL TS/FLEX

La máxima expresión de los sistemas de pago electrónicos cashless, compatible con todos los distribuidores automáticos que se encuentran en el mercado. El Sistema E.C.S. Full TS – Flex se puede instalar en los distribuidores automáticos que funcionan con protocolo Executive, BDV, MDB y electromecánicos mediante la específica interfaz (opcional).

Gestión de los precios: En VMC, Price holding, Cost by Price

Precios programables: 50 cash - 50 cashless (4 categorías)

Protocolos de comunicación: Electromecánico, Executive, MDB, BDV (Multiprotocolo)

Soportes cashless controlados: CL User Key, llave MyKey, tarjeta MyCard (con lector Flex Reader)

Periféricos que se pueden conectar: Periféricos en Executive (Slave), periféricos en MDB (Slave), validador de monedas (6 valores de monedas en paralelo, 31 valores de monedas en binario), Lector de billetes (7 valores de billetes en BCD), display LCD, interfaz para distribuidores automáticos electromecánicos, módulo telemetría, módulo IRPORT

Bonus – ventas controladas: Bonus de recarga, Bonus de venta gratuita, Ventas controladas

Datos Contables: Data-Key y USB Data-Key 8-64KB, Llave RS232, Impresora Portátil, Módulo IRPORT, módulo telemetría, totales parciales y acumulables

Programación de los parámetros: Llave Program-Key y USB Program-Key, E.C.S. Programmer

Actualización firmware: Llave Softkey y USB Softkey 256 KB/512 KB, PC

Funciones de seguridad: Códigos de gestor separados (MyKey, MyCard y llaves de servicio), detección de las transacciones al contado, detección de las transacciones de las llaves (RT 256KB/USB RT 256KB), crédito máximo admitido en la llave, Bloqueo de la llave más allá del valor de máximo crédito admitido, Bloqueo de la visualización del Código de Gestor, Black List, Activación de protección de las llaves, Máxima recaudación entre dos detecciones

Funciones varias: Depósito automático de la garantía, reconocimiento de las llaves con garantía pagada, gestión de venta simple y de venta múltiple separada por contado y llave, activación de la autocodificación del Código de Gestor, activación de la autocodificación del Código de Ubicación y Sección, configuración del tipo de sistema cashless, configuración del tipo de área de crédito, mensaje promocional del display LCD, visualización del historial de los errores, configuración del tiempo de permanencia del crédito residual, bandas horarias, detección de los pasos





Top Cash & Cashless

MONEDERO DE CAMBIO EUROCOIN TS/FLEX

Monedero de cambio y sistema de pago integrados en una única ubicación. El máximo del servicio que se ofrece al cliente gracias al doble y contemporáneo control del cash y del cashless.

Gestión de los precios: En VMC, Price holding, Cost by Price

Precios programables: 50 cash - 50 cashless (4 categorías)

Protocolos de comunicación: electromecánico, Executive, MDB, BDV (Multiprotocolo)

Soportes cashless controlados: CL User Key, llaves MyKey, tarjeta MyCard (con lector Flex Reader)

Periféricos que se pueden conectar: display LCD, interfaz para D.A. electromecánicos, módulo telemetría, lector de billetes (7 valores de billetes BCD), Módulo IRPORT

Bonus: bonus de recarga, bonus de venta gratuita

Datos Contables: Data-Key 8-64KB, USB Data-Key 8-64KB, llave RS232, Impresora Portátil, Módulo IRPORT, totales parciales y acumulables

Programación de los parámetros: llave Program-key, llave USB Program-Key, teclado frontal

Actualización firmware: llave Softkey 256 KB/512 KB, llave USB Softkey 256 KB/512 KB, PC

Funciones de seguridad: códigos de gestores separados (MyKey, MyCard y llaves de servicio), detección de las transacciones al contado, detección de las transacciones de las llaves (RT 256KB/USB RT 256KB), crédito máximo admitido en la llave, bloqueo de la visualización del Código de Gestor, Black List, Activación de protección de las llaves, máxima recaudación entre dos detecciones

Funciones específicas de cambio: configuración de los tubos modificable, configuración del tubo de referencia para la gestión del mensaje "Introducir importe exacto", inhibición selectiva de las monedas en condiciones de Importe Exacto, configuraciones de la capacidad máxima para cada tubo individual, fotocélulas de control de lleno y vacío para cada tubo individual, función ficha, 3 modalidades de recarga de los tubos (manual, suma predeterminada, configuración de la cantidad), diagnóstico del funcionamiento de los motores de erogación y fotocélulas de los tubos

Funciones extendidas: depósito automático de la garantía, reconocimiento de las llaves con garantía pagada, gestión de venta simple y de venta múltiple separada por contado y llave, activación de la autocodificación del Código de Ubicación y Sección, configuración del tipo de sistema cashless, configuración del tiempo de permanencia del crédito residual, bandas horarias, detección de los pasos





Top Cash & Cashless

MONEDERO DE CAMBIO PROFIT

Nuevo monedero de cambio multiestándar de 5 tubos, con sistema de pago cashless integrado. PROFIT se ha equipado con un sistema revolucionario de separación de las monedas y con un control electrónico para el bloqueo y la apertura del cajón de los tubos.

Gestión de los precios: En VMC, Price holding, Cost by Price

Precios programables: 50 cash - 50 cashless (4 categorías)

Protocolos de comunicación: electromecánico, Executive, MDB, BDV (Multiprotocolo)

Soportes cashless controlados: CL User Key, llaves MyKey, tarjeta MyCard (con lector Flex Reader)

Periféricos que se pueden conectar: display LCD, interfaz para D.A. electromecánicos, módulo telemetría

Bonus: bonus de recarga, bonus de venta gratuita

Datos Contables: Data-Key 8-64KB, USB Data-Key 8-64KB, llave RS232, Módulo IRPORT, totales parciales y acumulable

Programación de los parámetros: llave Program-key, llave USB Program-Key, teclado frontal

Actualización firmware: llave Softkey 512 KB, llave USB Softkey 512 KB, PC

Funciones de seguridad: códigos de gestor separados (MyKey, MyCard y llaves de servicio), detección de las transacciones al contado, detección de las transacciones de las llaves (RT 256KB/USB RT 256KB), crédito máximo admitido en la llave, bloqueo de la visualización del Código de Gestor, Black List, activación de protección de las llaves, máxima recaudación entre dos detecciones, bloqueo del cajón de los tubos

Funciones específicas de cambio: configuración de los tubos modificable, configuración del tubo de referencia para la gestión del mensaje "Introducir importe exacto", inhibición selectiva de las monedas en condiciones de Importe Exacto, configuraciones de la capacidad máxima para cada tubo individual, fotocélulas de control de lleno, del valor promedio y de vacío para cada tubo individual, función ficha, 3 modalidades de recarga de los tubos (manual, suma predeterminada, configuración de la cantidad), diagnóstico del funcionamiento de los motores de erogación y fotocélulas de los tubos

Funciones extendidas: depósito automático de la garantía, reconocimiento de las llaves con garantía pagada, gestión de venta simple y de venta múltiple separada por contado y llave, activación de la autocodificación del Código de Ubicación y Sección, configuración del tipo de sistema cashless, configuración del tiempo de permanencia del crédito residual, bandas horarias, detección de los pasos





Custom Cashless

SISTEMA E.C.S. IDEA 4COL

Sistema de pago de llave y tarjeta electrónica exclusivo para distribuidores automáticos Table-Top.



Gestión de los precios: En VMC, Price holding, Cost by Price

Precios programables: 8 Cash – 8 Cashless

Protocolos de comunicación: Executive

Soportes cashless controlados: CL User Key, llaves MyKey, tarjeta MyCard (con lector Flex Reader)

Periféricos que se pueden conectar: Validador de monedas (4 valores de monedas en paralelo, 15 valores de monedas en binario)

Datos Contables: Data-Key 8-64KB, USB Data-Key 8-64KB, Llave RS232 e Impresora Portátil, Módulo IRPORT, totales parciales y acumulables

Programación: Llave Program-key, llave USB Program-Key, E.C.S. Programmer

Actualización firmware: llave Softkey 256 KB/512 KB, llave USB Softkey 256 KB/512 KB, PC

Funciones de seguridad: códigos gestores separados (MyKey, MyCard y llaves de servicio), máximo crédito admitido en llave, bloqueo de la visualización del Código de Gestor, máxima recaudación entre dos detecciones

Funciones varias: reconocimiento de las llaves con garantía pagada, activación a la autocodificación del Código de Gestor, activación de la autocodificación del Código de Ubicación y Sección, configuración del tipo de sistema cashless, configuración del tiempo de permanencia del crédito residual, llave de recarga Easy-Key



Cashless

SISTEMA OCS FULL

Sistema de pago que permite controlar las máquinas que funcionan con cápsulas, generalmente llamadas OCS (Office Coffee Service).

La habilitación de la máquina OCS se realiza introduciendo un código (mediante teclado) que contiene el número de las cápsulas que se han entregado al cliente. El código criptado con el número de cápsulas y la identificación de la máquina es creado por el cliente mediante el software OCSFull.

Protocolos de comunicación: Electromecánico hacia Distribuidor Automático

Datos Contables: Pueden ser detectados por el sistema mediante teclado y display

Programación: Directamente en el sistema mediante tarjeta y display

Actualización firmware: PC

Funciones varias: led para la indicación de reserva: visualización en display del número de cápsulas restantes antes del bloqueo de la máquina





Cashless

SISTEMA OCS SLIM

Sistema de pago que permite controlar las máquinas que funcionan con cápsulas, generalmente llamadas OCS (Office Coffee Service).

La habilitación de la máquina OCS se realiza introduciendo el número de las cápsulas que se han entregado al cliente, mediante el E.C.S. Programmer.

Protocolos de comunicación: Electromecánico hacia Distribuidor Automático

Datos Contables: Pueden ser detectados por el sistema mediante E.C.S. Programmer

Programación: con Programador E.C.S. Programmer

Actualización firmware: PC

Funciones varias: led para la indicación de reserva





**VALIDADOR DE
MONEDAS €UR3**



**LECTOR DE BILLETES
EUREKA SMALL**



**LECTOR DE BILLETES
EUREKA**



**LECTOR DE BILLETES
TP606**





VALIDADOR DE MONEDAS €UR3

€UR3 es un validador de monedas extremadamente novedoso y funcional gracias a un especial sistema de reconocimiento de la moneda (óptico y magnético) que garantiza un elevado nivel de seguridad.

Tensión de alimentación: 12/24V DC (32V DC Máximo)

Tipo de Conexión: Flat 10 polos estándar - Flat 16 polos estándar

Número de monedas programables: 24

Características de las monedas aceptadas: Diámetro máximo 28 mm, Espesor desde 1 a 3,2 mm

Velocidad máxima de aceptación: 3 monedas por segundo

Reconocimiento de las monedas: Óptico y Magnético a través de 6 parámetros referidos a aleación, espesor y diámetro

Modalidad de instalación: Frontal (con placa frontal), en base monedero de cambio (con específico adaptador vertical)

Tipo de salidas controladas: Paralela (6 valores de monedas), Binaria (24 valores de monedas), Binaria confida (15 valores de monedas), Impulsos en una salida (24 valores de monedas), Impulsos en dos salidas (24 valores de monedas)

Actualización firmware: PC

Programación de los parámetros: Dip-switch, PC

Led de señalización: Led verde (alimentación), led rojo (control de la programación, prealarma, error), led amarillo interno al Validador (actualización firmware en ejecución)

Funciones especiales: Duplicación de la programación en otro validador de monedas €ur3, sistema óptico y mecánico para el dispositivo antirrecuperación de la moneda





LECTOR DE BILLETES EUREKA SMALL

Lector de billetes multi-estándar de pequeñas dimensiones que puede funcionar en modalidad paralela, serial RS232 o MDB.

Eureka Small puede aceptar billetes de anchura máxima de 78 mm.

Puede reconocer hasta 72 caras de billetes diferentes y se puede programar mediante E.C.S. Programmer o un específico software instalado en PC.



Reconocimiento de los billetes: 5 fuentes luminosas que detectan la coloración, la densidad de la filigrana y la intensidad de los reflejos que garantizan una precisión excelente durante la fase de lectura del billete

Actualización firmware: PC

Actualización de la base de datos: con PC mediante el software Bill Validator. La base de datos está disponible gratuitamente en el sitio www.coges.it, en la página de download, solamente para los usuarios registrados.

Promedio del tiempo de análisis: menos de 4 segundos

Protocolo de comunicación: BCD/Paralelo, Serial RS232, de impulsos, MDB



LECTOR DE BILLETES EUREKA

Lector de billetes multi-estándar completo con apilador vertical de 250 o 600 billetes. Disponible en la versión paralela, serial RS232 o MDB.

El lector de billetes Eureka puede aceptar billetes de anchura máxima de 72 mm en la versión estándar y 78 mm en la versión large.

Eureka Flash puede reconocer hasta 72 caras de billetes diferentes y se puede programar mediante E.C.S. Programmer o un específico software instalado en PC.

Soporte del lector: metal

Apilador: 250 o 600 billetes

Billetes Euros aceptados: 5/10/20 (versión estándar), 5/10/20/50 (versión Large)

Reconocimiento de los billetes: 5 fuentes luminosas que detectan la coloración, la densidad de la filigrana y la intensidad de los reflejos que garantizan una precisión excelente durante la fase de lectura del billete

Actualización del firmware: PC

Actualización de la base de datos: con PC mediante el software Bill Validator. La base de datos está disponible gratuitamente en el sitio www.coges.it, en la página de download, solamente para los usuarios registrados

Promedio del tiempo de análisis: menos de 4 segundos

Protocolo de comunicación: BCD/Paralelo, Serial RS232, de impulsos, MDB





LECTOR DE BILLETES TP606

TP606 es el nuevísimo Lector de billetes multiestándar, disponible en la versión paralela, serial RS232 y de impulsos.

TP606 puede reconocer hasta 64 caras de billetes diferentes y se puede programar mediante E.C.S. Programmer o un específico software instalado en PC. Disponible como dispositivo opcional la empaquetadora recoge billetes de 400 piezas.



Tensión de alimentación: 24V AC DC

Número de billetes programables: 64

Características de los billetes aceptados: Anchura máxima 85 mm, Longitud máxima 160 mm

Billetes Euros aceptados: 5/10/20/50/100/500

Reconocimiento de los billetes: 6 fuentes luminosas que además que detectar la coloración, la densidad de la filigrana y la intensidad de los reflejos, pueden detectar características especiales del billete tales de permitir la discriminación de cualquier billete falso

Actualización del firmware: PC

Actualización de la base de datos: con PC mediante el software Bill Validator. La base de datos está disponible gratuitamente en el sitio www.coges.it, en la página de download, solamente para los usuarios registrados.

Promedio del tiempo de análisis: menos de 3 segundos

Protocolo de comunicación: BCD/Paralelo, Serial RS232, de impulsos, ccTalk

Apilador: 400 billetes (opcional)

Soporte del lector: tecnopolímero



PROGRAMACIÓN MANUAL



Sistemas: E.C.S. Slim TS, E.C.S. Point TS-E.C.S. Flex, E.C.S. IDEA 4COL
E.C.S. Programmer [código 932246](#)



Monedero de cambio EuroCoin TS-Flex
Display + teclado de programación externo

PROGRAMACIÓN AUTOMÁTICA



Llave E.C.S. CL Program-Key [código 900152](#)
(utilizada en toda la gama de Sistemas E.C.S.)



Llave USB Program-Key [código 900214](#)
(utilizada en toda la gama de Sistemas E.C.S.)

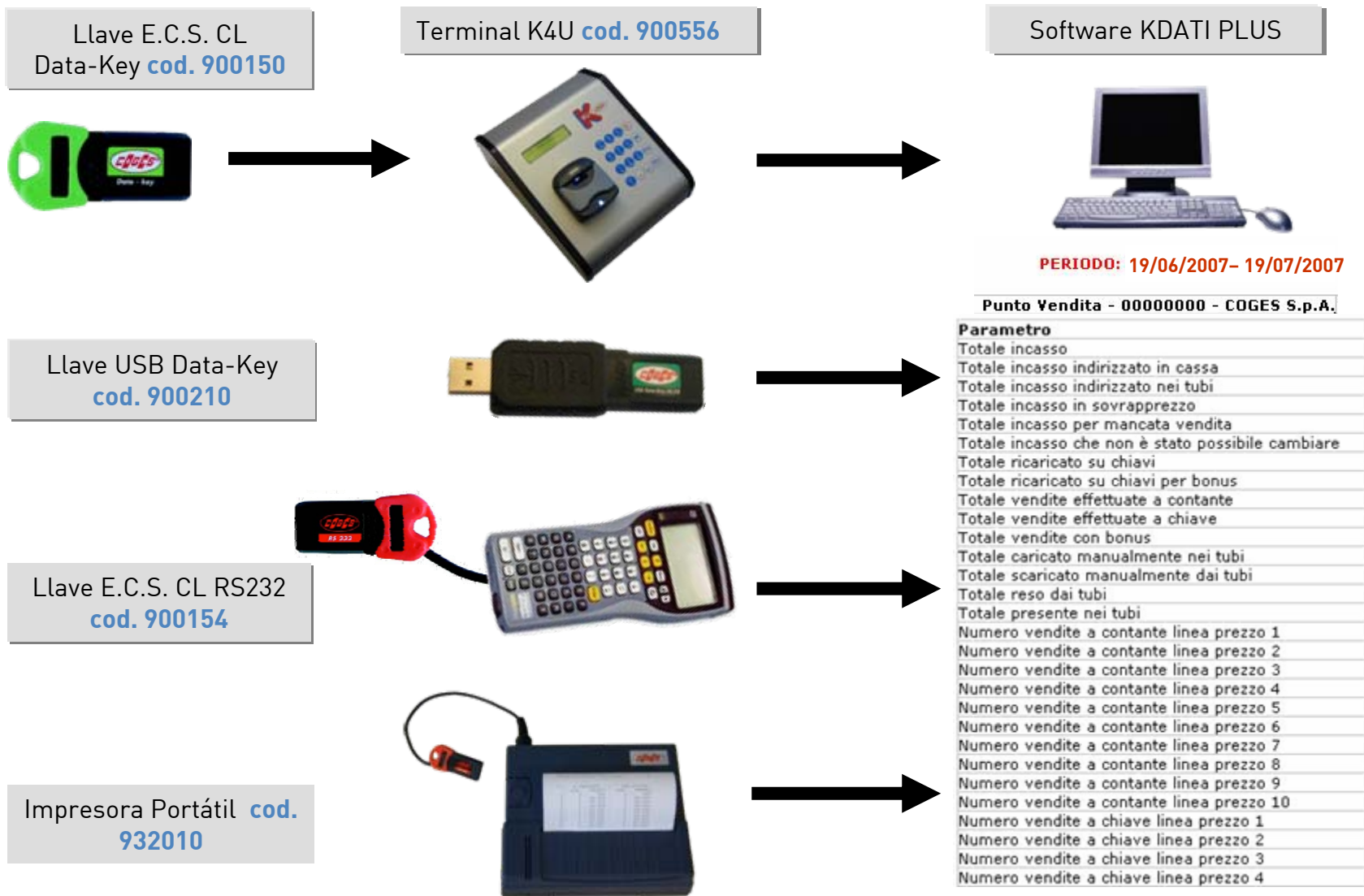


Terminal K4U Analyzer [código 900556](#)



Software Visual Programmer

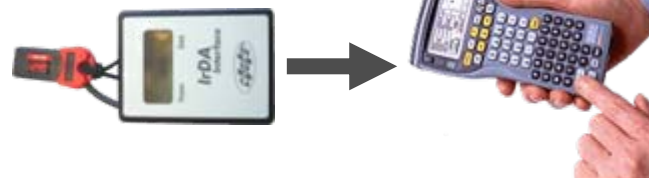
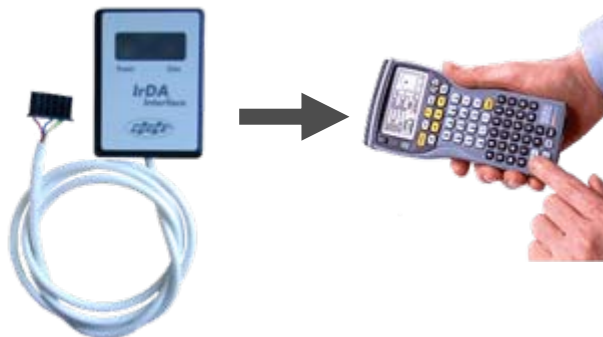
DETECCIÓN DE LOS DATOS CONTABLES





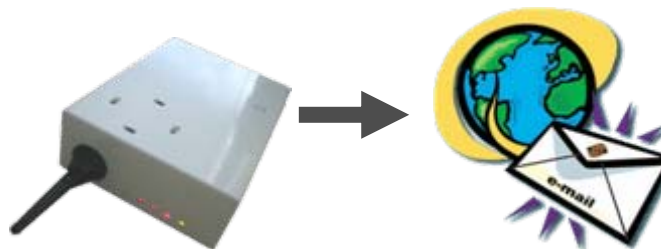
Interfaz IrDa para monedero de cambio **cod. 844166**

Interfaz IrDA para FULL TS/Flex **cod. 844170**



Interfaz IrDa Portátil **cod. 844168**

MÓDULO NETWORK



STANDARD EVA DTS

Oggetto: Eva-Dts



Allegati: Eva-Dts.txt (924 B)

```
ID1*00000000*38*0140*000000
ID4*2*1978
EA3*3*000000*0029*0*000000*0021
CA2*22*27*0*0
CA3*0*0*0*0*923*0*0
CA4*0*0*0*0
CA8*0*4
CA9*0*0
CA10*0*0
CA15*0
DA1*00000000*38*FULLXL*0140
DA2*1149*0*052*2
DA4*475*20
DA6*0*0
LA1*1*1*1*1*4
LA1*1*2*1*0*5
LA1*1*3*1*1*1
LA1*1*4*40*0*0
LA1*1*5*50*0*0
LA1*2*1*1*0*0
LA1*2*2*1*0*0
LA1*2*3*1*0*0
LA1*2*4*40*0*0
LA1*2*5*50*0*0
LA1*3*1*1*0*0
LA1*3*2*1*0*0
LA1*3*3*1*0*0
```



- Control de las operaciones realizadas con las llaves (1500 transacciones por distribuidor).
- Monitorización de las ventas:
 - Máquina más utilizada.
 - Horario en que ocurren el mayor número de consumiciones.



Llave E.C.S. RT 256 KB **cod. 900196**



Llave USB RT 256 KB **cod. 900218**



Software KDatiPlus



Llave E.C.S. CL Softkey 256 KB código 900192 o 512 KB código 900198
(utilizada en toda la gama de Sistemas E.C.S.)



Llave USB Softkey 256 KB código 900216 o 512 KB código 900220
(utilizada en toda la gama de Sistemas E.C.S.)



Programador Maxi Programmer código 932244
(Validador de monedas EUR/60 Slave x Monedero de cambio EuroCoin)



Ordenador personal



Software Flash Manager



DISPOSITIVOS PARA LA DETECCIÓN DE LOS DATOS



K4U ANALYZER

Instrumento que permite, con la ayuda de un PC o en modalidad autónoma, programar, configurar o visualizar los datos contenidos en las llaves E.C.S. CL, MyKey y de las tarjetas MyCard.



IMPRESORA CL

Impresora que mediante la llave RS232 permite, de forma rápida, la impresión de los datos contables en los sistemas E.C.S. y en los monederos de cambio.

DISPOSITIVOS PARA LA CARGA



FAST CHARGER

Cargador portátil que permite cargar o descargar las llaves MyKey y las tarjetas MyCard.



SAFE BOX FLEX

Cargador de pared equipado con un mueble especial reforzado con estructura anti-vandálico, que permite cargar las llaves E.C.S. CL, MyKey y las tarjetas MyCard.

Completo con Sistema E.C.S. Full Flex, lector de billetes Eureka Small, validador de monedas EUR/60 Flash y display LCD retroiluminado.

Gracias al específico kit se puede equipar con sistema de alarma.





- Permite de forma simple y rápida la programación directa de la memoria Flash en los sistemas E.C.S. y en los monederos de cambio.
- Permite de forma simple la Programación de la llave Softkey (utilizando el instrumento K4U) y USB Softkey.
- Programación en el Maxi Programmer de los ficheros de actualización de los sistemas E.C.S. y monederos de cambio.



Coges S.p.A. - KDATI 3.00

File Archivi Modelli Strumenti ?

Aggi Apri Salva Cancella Stampa Guida Esci

Gestire

A - Loges S.p.A. Modifica

RILEVAZIONE DATI

Totale incassato in cassa **363,10** Numero totale di rilevazioni **2**

COGES KDATI

RILEVAZIONE 1 (Tipo: PARZIALE - Dispositivo: DATAKEY64KB - Matricola: C069909000)

Codice macchina	COG0000001	Sistema	- Ver. -	Località e Sezione	- Data ora rilevazione -	21/09/2004 11.11.00
Totale incassato in cassa	363,10	Totale incassato per mancata vendita	0,10			
Totale ricarica chiave		Totale incassato che non è stato possibile cambiare	0,50			
Totale vendita a contante	329,50	Numero vendite a contante	-			
Totale vendita a chiavi		Numero vendite a chiave	-			
Totale vendita in importo Esatto		Totale ricarica chiavi con bonus	-			
Totale incassato in sovrapprezzo	0,50	Totale vendite gratuite con bonus	-			
Totale incassato nei tubi		Numero di moneta in cassa	-			
Totale reso da tubi		Valore delle moneta in cassa	-			
Totale caricato manualmente nei tubi		Numero di banconote in cassa	-			
Totale scaricato manualmente dai tubi		Valore delle banconote in cassa	-			
Totale presente nei tubi		-	-			
Totale vendita (contante + chiave)		Totale numero vendite (contante + chiave)	-			
Totale incassato da Borsellino Elettronico		Totale vendite da Borsellino Elettronico	-			
Numero rilevazioni parziali		Totale incassato parziale	-			

Categoria chiave	N. vendite	Ricarica chiave	Ricarica per bonus	Vendita chiave	N. vendite gratuite	Vendite gratis per bonus	N. chiavi con cauzioni e pagate	Cauzioni	Ricarica da Borsellino Elettronico
Categoria 1	-	33,00	-	29,10	-	-	-	-	-
Categoria 2	-	-	-	-	-	-	-	-	-
Categoria 3	-	-	-	-	-	-	-	-	-
Categoria 4	-	-	-	-	-	-	-	-	-
Totale	-	-	-	-	-	-	-	-	-

Punto Data-Key 64Ks (99009000)



- Permite la lectura y el análisis de los datos contables detectados en los sistemas E.C.S. y en los monederos de cambio, mediante las llaves específicas Data-Key o USB Data-Key.
- Permite la visualización, la impresión y la exportación de los datos en formato EVA-DTS, que de esta forma se pueden tratar utilizando ulteriores softwares administrativos.
- Permite la lectura de los datos detectados y guardados en formato EVA-DTS de dispositivos de detección remota (GPRS).

Después de la detección, los datos contables se visualizan y se pueden consultar en el display. Los datos visualizados se pueden imprimir, borrar o bien guardar en formato EVA DTS.



Ejemplo indicativo de detección

RILEVAZIONE DATI

Totale incassato in cassa	0,00	Numero totale di rilevazioni	1
---------------------------	------	------------------------------	---

COGES KDATI

RILEVAZIONE 1 (Tipo: - - Dispositivo: - - Matricola: -)

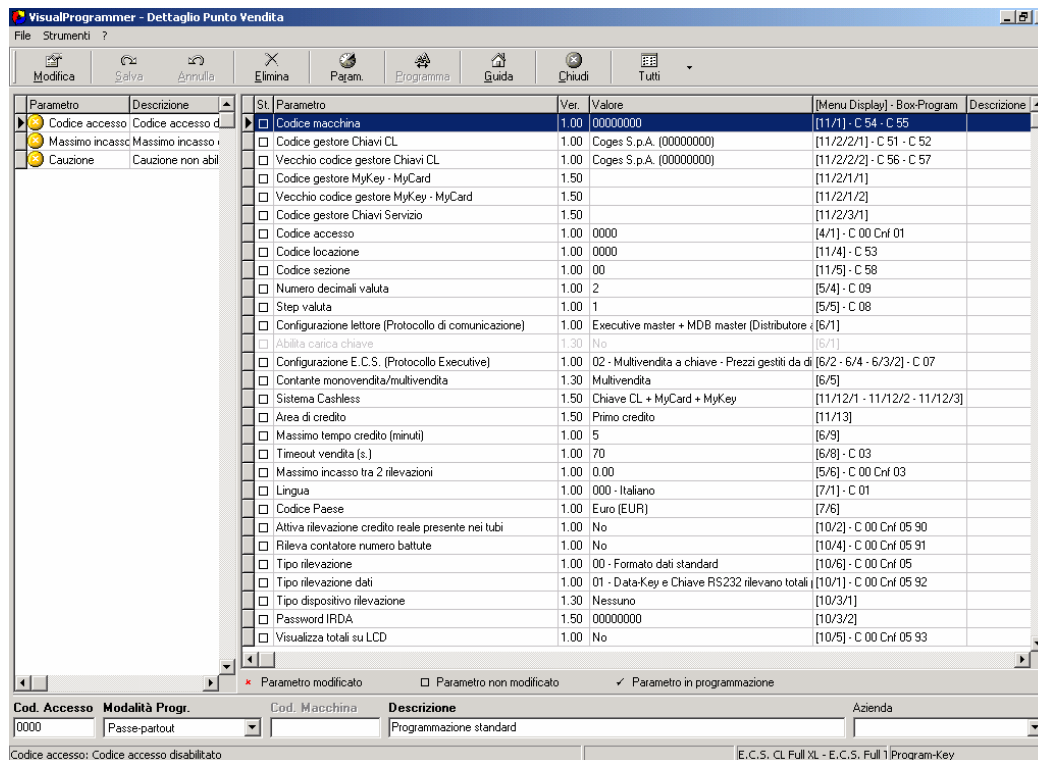
Codice macchina	12345678	Sistema	E.C.S. Full XL Ver. 160	Locazione Sezione	0	Data ora rilevazione	14/12/2004 17.11.00
					-	Data ora rilevazione prec.	14/12/2004 17.19.00

Totale incassato in cassa	0,00	Totale incassato per mancata vendita	-
Totale ricarica chiave	6,20	Totale incassato che non è stato possibile cambiare	0,00
Totale vendita a contante	30,20	Numero vendite a contante	78
Totale vendita a chiave	9,08	Numero vendite a chiave	24
Totale vendita in Importo Esatto	0,00	Totale ricarica chiavi con bonus	0,00
Totale incassato in sovrapprezzo	0,00	Totale vendite gratuite con bonus	-

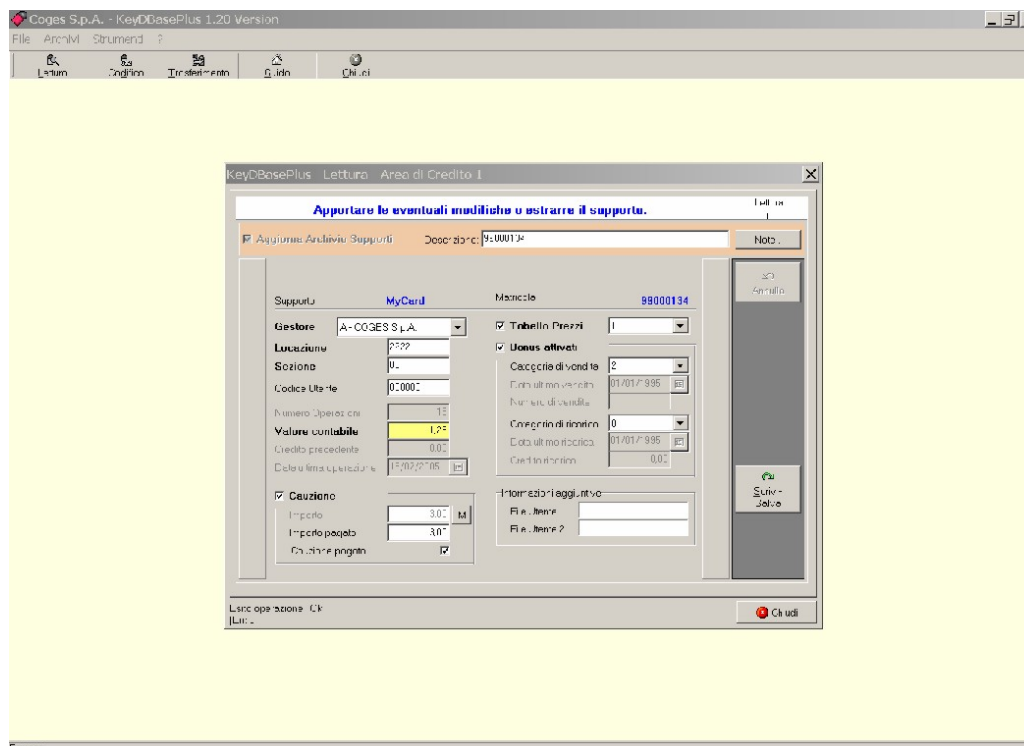
Totale incassato nei tubi	0,00	Numero di monete in cassa	-
Totale reso dai tubi	0,00	Valore delle monete in cassa	-
Totale caricato manualmente nei tubi	0,00	Numero di banconote in cassa	-
Totale scaricato manualmente dai tubi	0,00	Valore delle banconote in cassa	-
Totale presente nei tubi	0,00	-	-

Totale vendita (contante + chiave)	39,28	Totale numero vendite (contante + chiave)	102
Totale incassato da Borsellino Elettronico	-	Totale venduto da Borsellino Elettronico	-
Numero rilevazioni parziali	3	Totale incassato parziale	36,40

Categoria chiave	N. vendite	Ricarica chiave	Ricarica per bonus	Vendita chiave	N. vendite gratuite	Vendite gratis per bonus	N. chiavi con cauzione pagata	Cauzione	Ricarica da Borsellino Elettronico
Categoria 1	-	-	-	-	-	-	-	-	-
Categoria 2	-	-	-	-	-	-	-	-	-
Categoria 3	-	-	-	-	-	-	-	-	-
Categoria 4	-	-	-	-	-	-	-	-	-
Totale	24	6,20	0,00	9,08	-	-	-	-	-



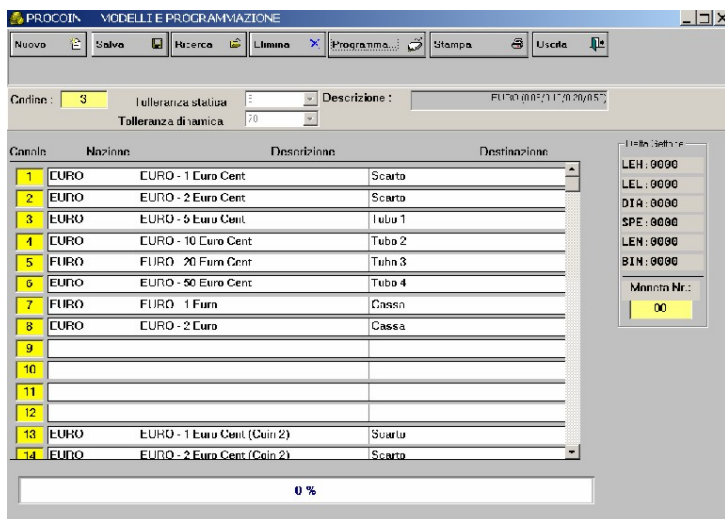
- Permite la programación de los sistemas E.C.S. y de los monederos de cambio (precios, bonus, código de gestor, etc.), mediante llave Program-Key y analizador de llave K4U.
- Controla directamente la llave USB Program-Key.
- Controla un historial de las programaciones anteriormente realizadas en cada punto de venta.



KeyDBasePlus es un software para el control de los soportes Coges, como llaves contactless E.C.S. CL User Key, llaves MyKey y tarjetas MyCard.

Este software vuelve posible:

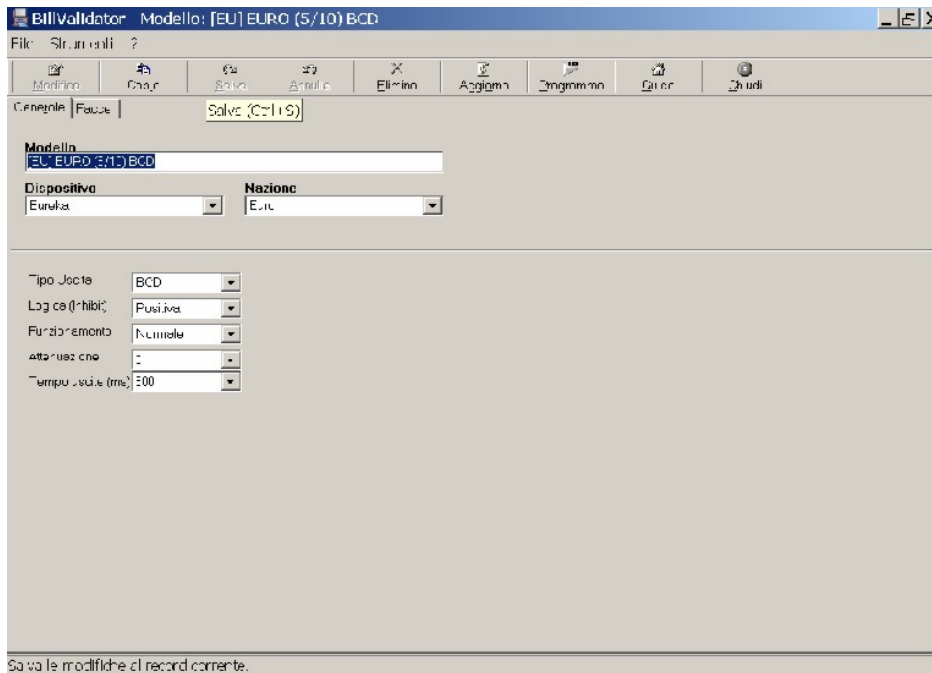
- la lectura de los datos y de las configuraciones presentes en las llaves y en las tarjetas;
- la codificación y la configuración de los parámetros de funcionamiento de los soportes (categorías bonus, garantías, etc.);
- el análisis de los datos configurados en los soportes y memorizados en el archivo de la aplicación.



El software ProCoin nace de la exigencia de poder controlar mediante Ordenador personal la programación del Validador de monedas EUR/60 y del monedero de cambio.

Principales características del programa:

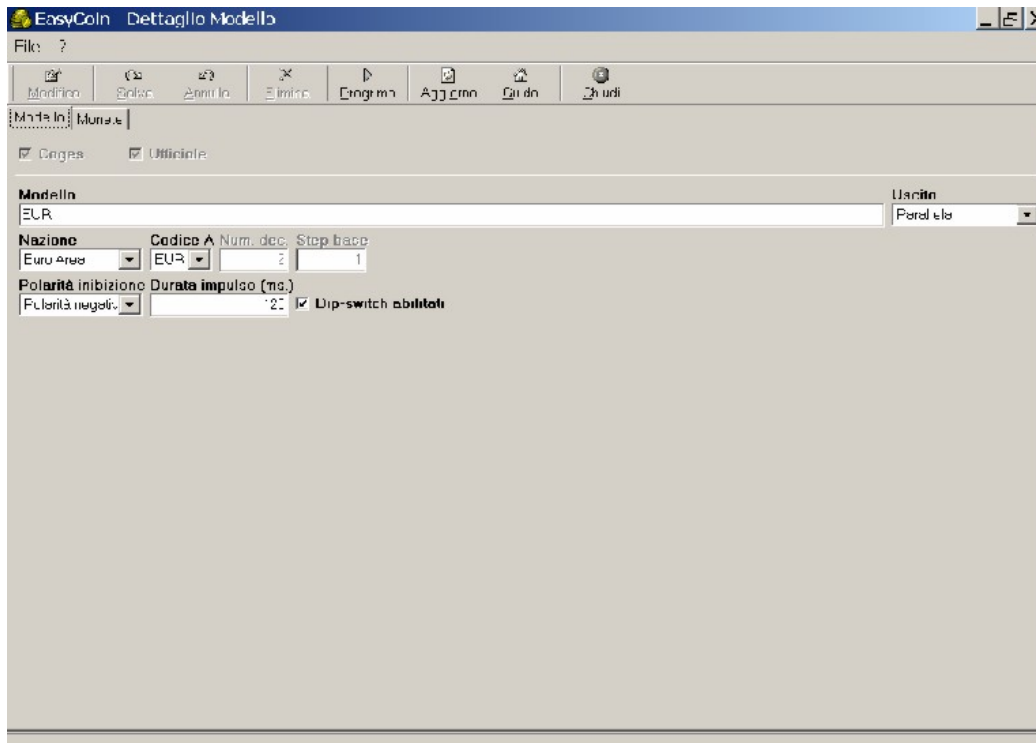
- posibilidad de adquisición de monedas por parte del usuario;
- elección de los modelos de programación pre-configurados por Coges;
- posibilidad de creación de nuevos modelos;
- análisis de la programación y del total de las monedas aceptadas por el Validador o por el Monedero de cambio;
- control del estado funcional del Validador o del Monedero;
- impresión de los archivos de la base de datos;
- visualización de los errores;
- posibilidad de modificar las tolerancias;
- posibilidad de realizar comparaciones entre los datos característicos de las monedas, la lectura de los datos y las configuraciones presentes en las llaves y en las tarjetas;
- presencia de una base de datos de las monedas adquiridas por Coges.



Bill Validator es un software que permite la programación y el control de los Lectores de billetes Coges.

Principales características del programa:

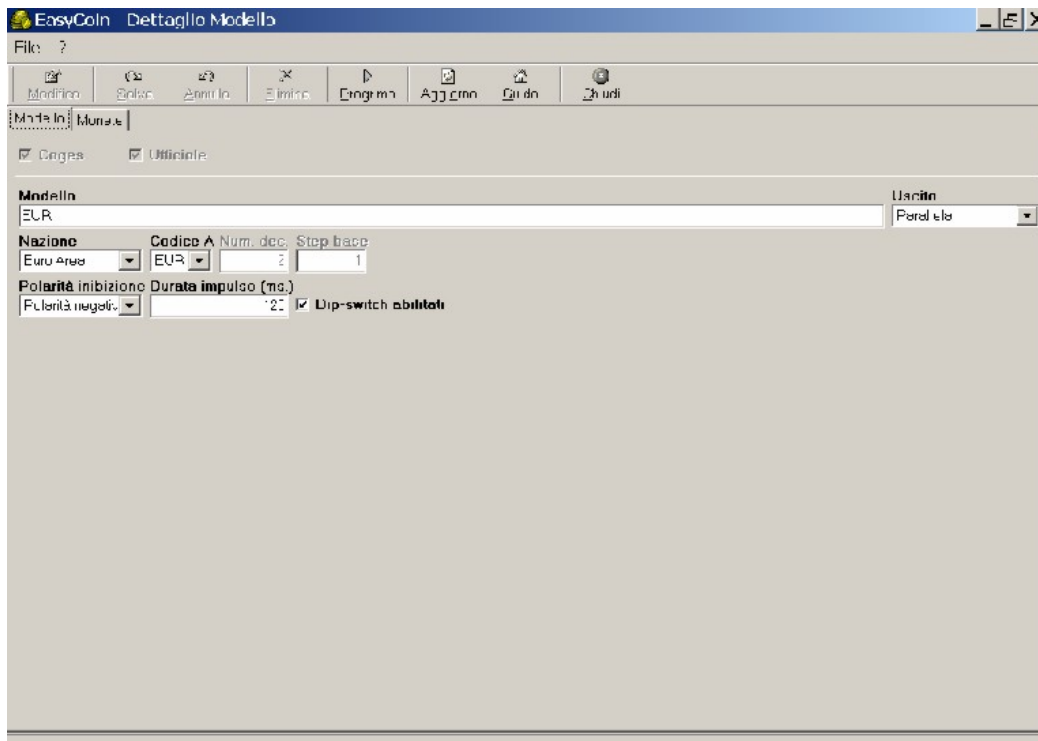
- presencia de una base de datos de los billetes adquiridos por Coges;
- posibilidad de adquisición de billetes por parte del usuario;
- elección de los modelos de programación pre-configurados por Coges;
- posibilidad de creación de nuevos modelos;
- control del estado funcional del Lector de billetes;
- impresión de los modelos de programación;
- memorización de copias de respaldo de los datos introducidos, para limitar el riesgo de pérdida de los datos.



EasyCoinEur3 es un software para la programación y la administración de los validadores de monedas €UR3 Standard, €UR3T y €UR3 MDB-Executive. EasyCoinProfit es un software para la programación y la administración del monedero de cambio PROFIT.

Estos software permiten:

- la lectura y el análisis de las configuraciones presentes en el validador de monedas y en el monedero de cambio;
- la calibración del validador y del monedero de cambio;
- la adquisición de nuevas monedas en la base de datos;
- la gestión de una base de datos de divisas, monedas y modelos.



Software para la generación de códigos de activación para sistemas OCS Full. Especificando el código gestor, el número máquina y el número de cápsulas deseadas, el software OCSFull genera un código criptado de 10 dígitos que se podrá imprimir y comunicar al usuario para habilitar el uso de las cápsulas. Cada código es único y se puede utilizar solamente una vez, exclusivamente en la máquina OCS deseada.



el **valor** de la **tecnología**



experience + innovation

Productos Vending 2007 (E)

Rev. 1

Coges S.p.A.

Via Luigi Dalla Via, 10
36015 SCHIO (VI) - Italy

Tel +39.0445.502.811

Fax +39.0445.502.999

coges@coges.it

www.coges.it